

# 数字前级效果器快速使用说明书

数字前级效果器光盘包括效果器程序、效果器驱动、效果器使用说明书及本说明书。以下安装范例将以 windows 7 x32 系统为例，其它系统类似。

## 一、安装驱动

驱动安装包括自动和手动安装两种。其中，自动安装是最方便快捷的方式；当自动安装失败时，就需要您手动安装该驱动。

驱动安装前，请确认以下信息：

<1>、效果器设备已上电，设备正处于工作状态；

<2>、效果器设备已使用 USB 连接线与您的电脑正常连接；

<3>、您的电脑系统为 Windows XP、Windows Vista、Windows 7、Windows 8、Windows 8.1、Windows Server 2003、Windows Server 2008 系统（32 位系统或者 64 位系统均可）中的一种；

若以上 3 点您确认无任何问题，请开始为您的电脑安装使用于效果器的设备驱动。

### 1、自动安装驱动

打开本光盘的中的 Driver\Comments 文件夹，双击“STM32\_usb2comm\_setup.exe”文件，将启动安装驱动过程，若系统为 windows 7 系统，若出现“用户账户控制”提示界面，请选择“是”。请按以下图示步骤安装驱动：

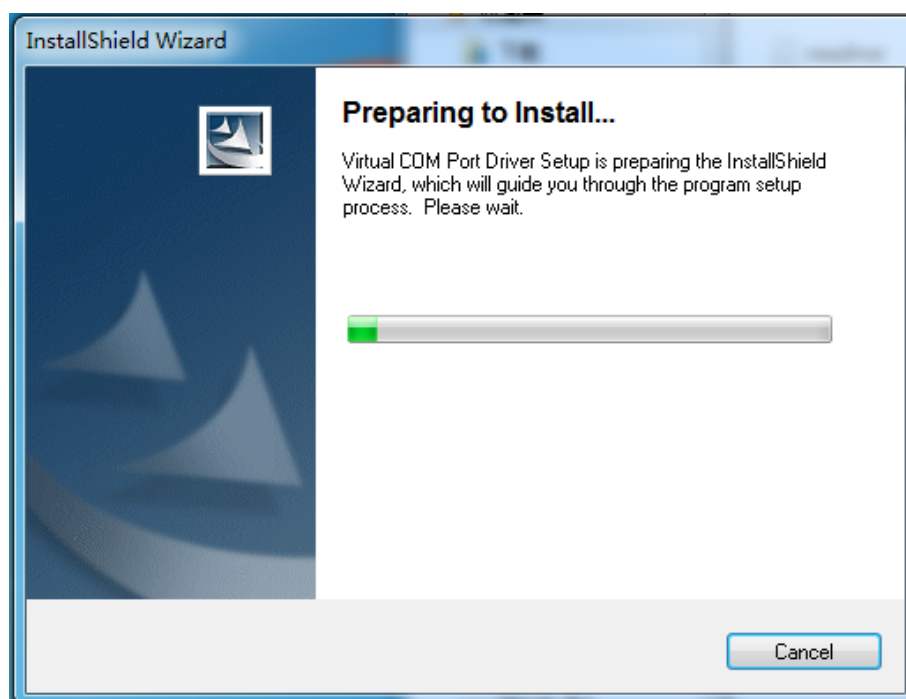


图 1.1.1 驱动安装准备

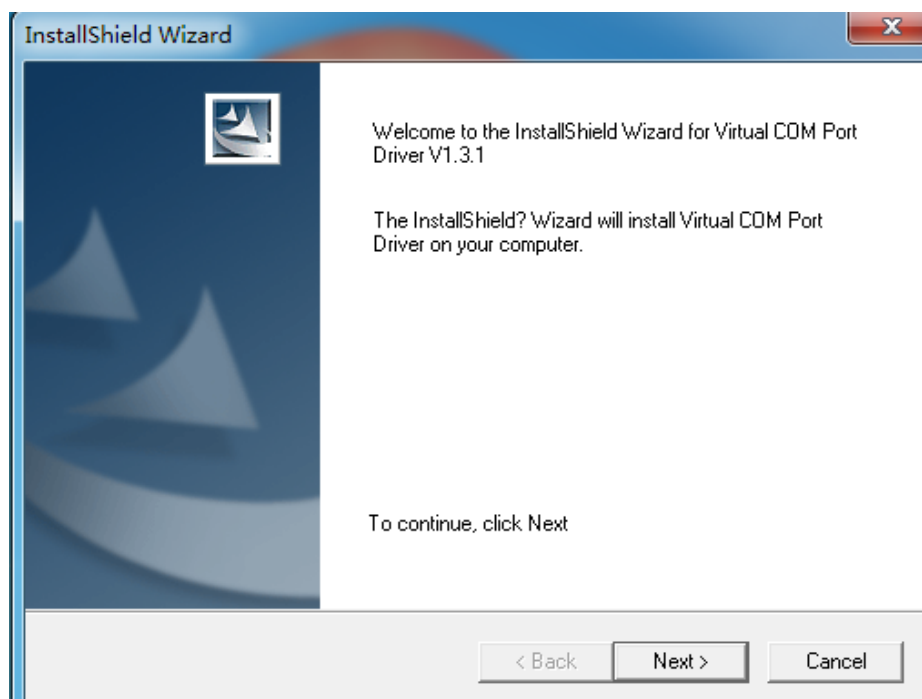


图 1.1.2 安装驱动确认，请选择“Next”

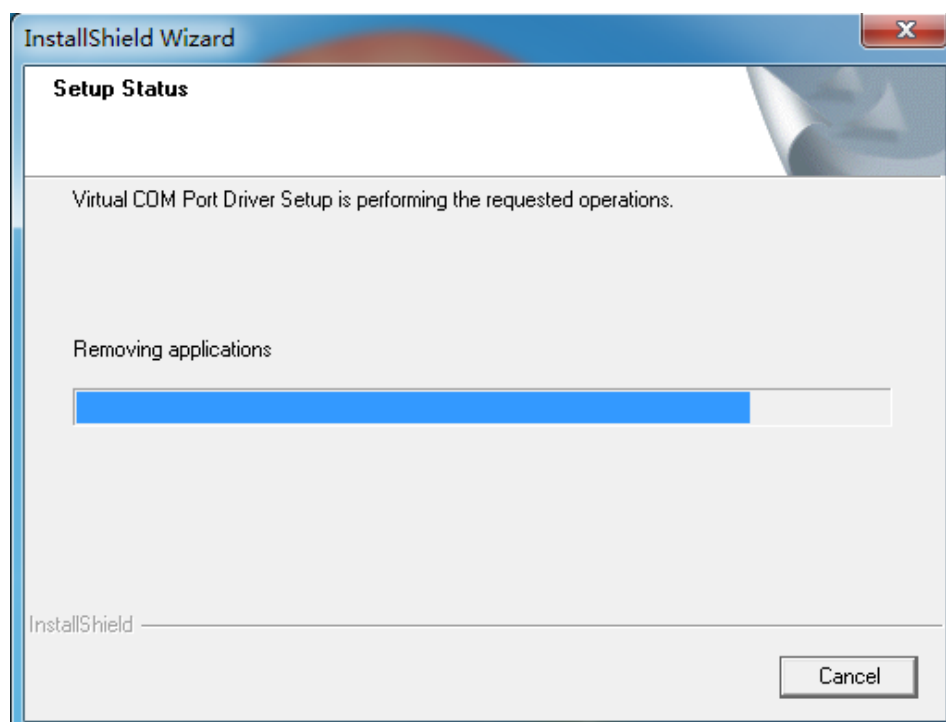


图 1.1.3 图 1.1.5 驱动安装过程

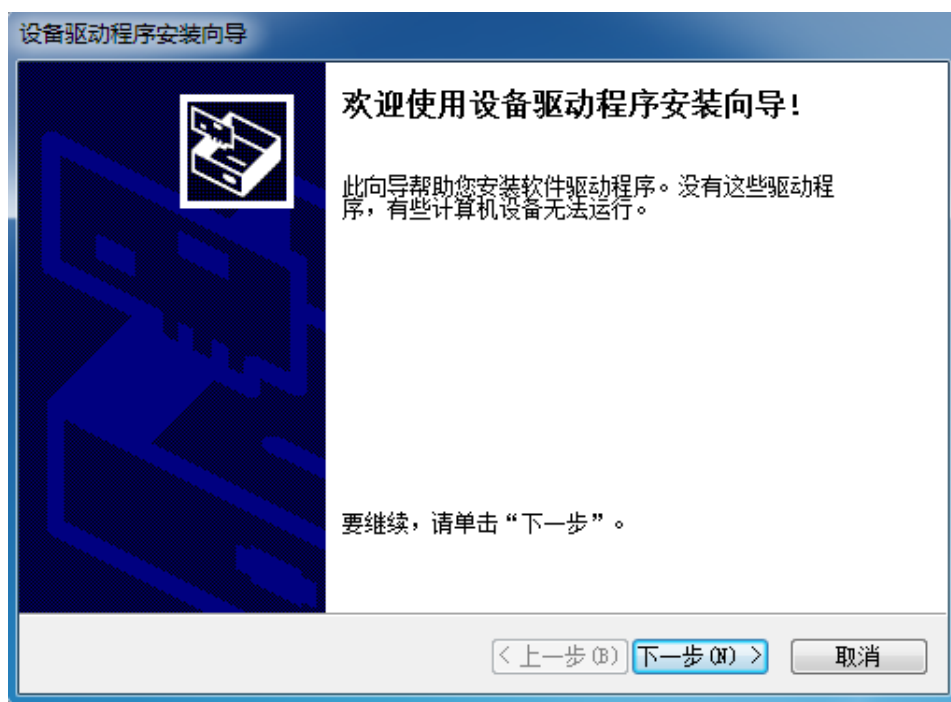


图 1.1.4 驱动安装向导，请选择“下一步”



图 1.1.5 驱动向导安装驱动

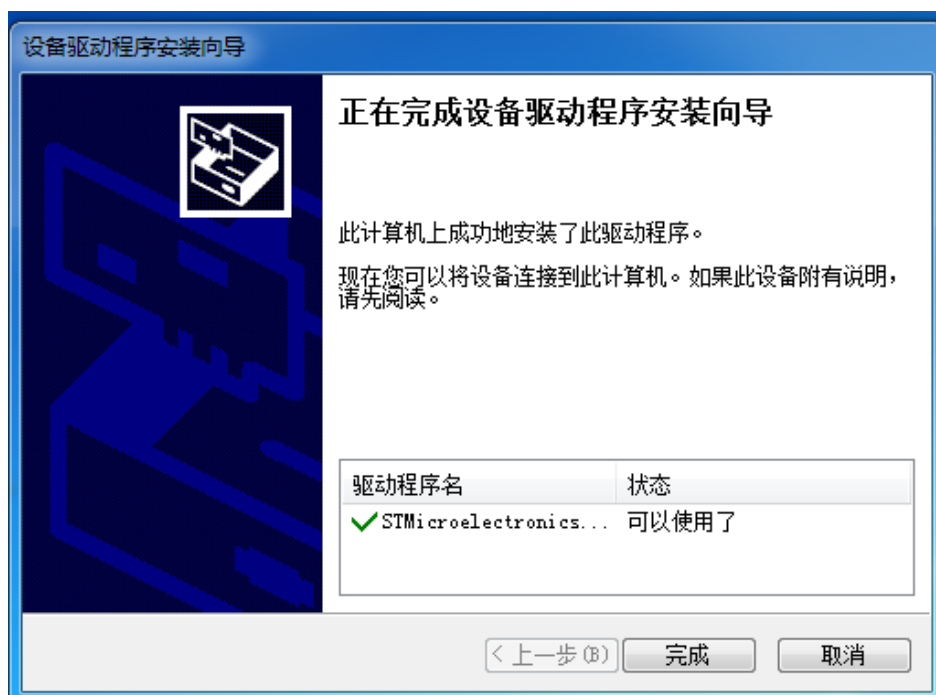


图 1.1.6 驱动安装完成界面，请选择“完成”

经过以上的自动安装驱动过程，请使用随机配备的 USB 线连接效果器与您的计算机，并打开效果器的电源，您将在您的计算机桌面的右下角看到图 1.1.7 界面，并在计算机的设备管理器中看到一个名为 STMicroelectronics Virtual COM Port (COMx) 的端口，如图 1.1.8。

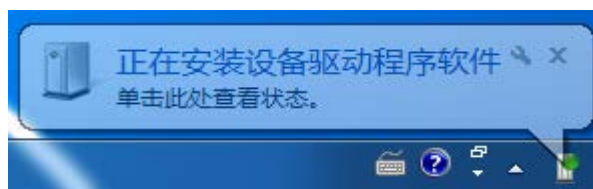


图 1.1.7 驱动自动匹配安装

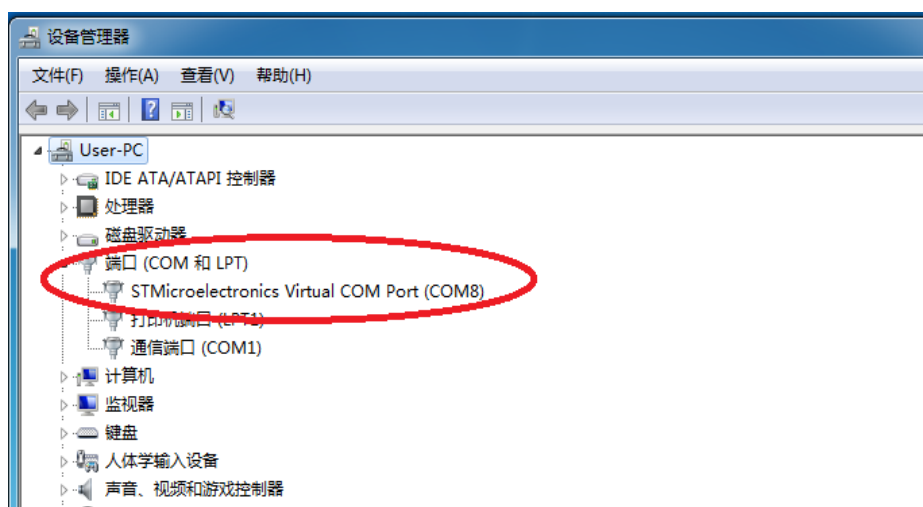


图 1.1.8 驱动正常识别

若在您的设备管理器中未出现图 1.1.8 的端口，而出现图 1.1.9 状况：

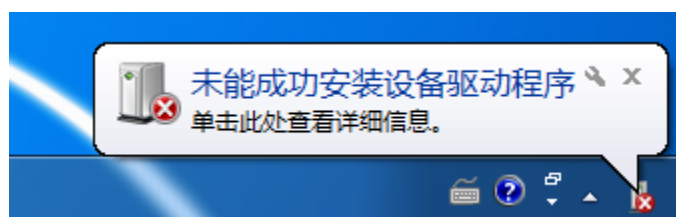


图 1.1.9 驱动未正常安装提示

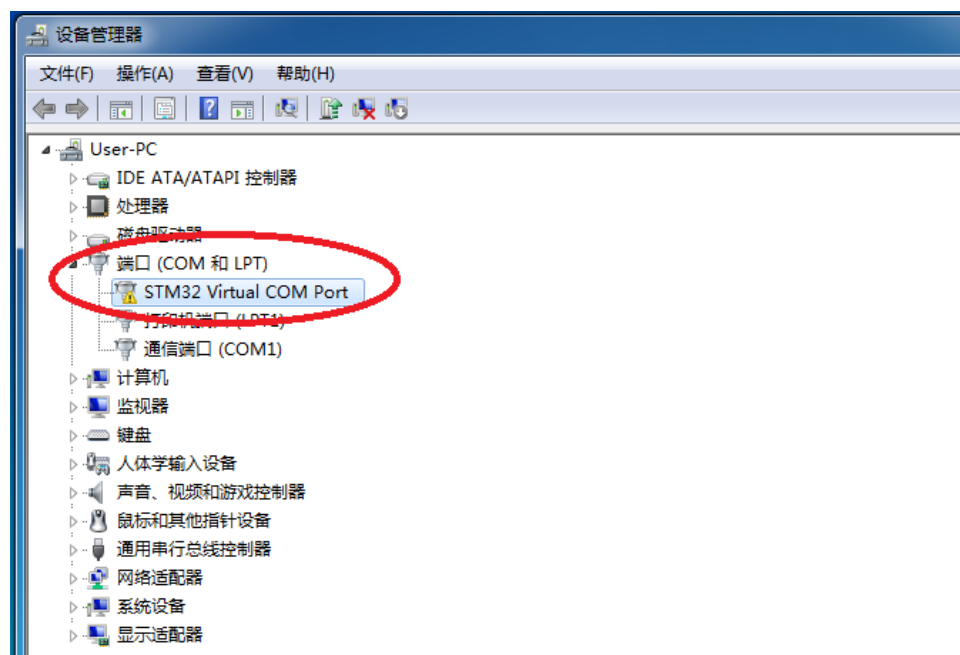


图 1.1.10 端口未正常识别

重新拔插效果器与您的电脑连接的 USB 线，若仍出现图 1.1.9 提示及您的设备管理器中仍是图 1.1.10 状况，此时需要您手动安装驱动（详见 [Driver\Manual\驱动无法正常识别处理.pdf](#)）。

## 二、修改串口号

驱动安装完成后，可能串口号不在 1~16 的范围。打开设备管理器，查看串口号，如图 2.1.1。

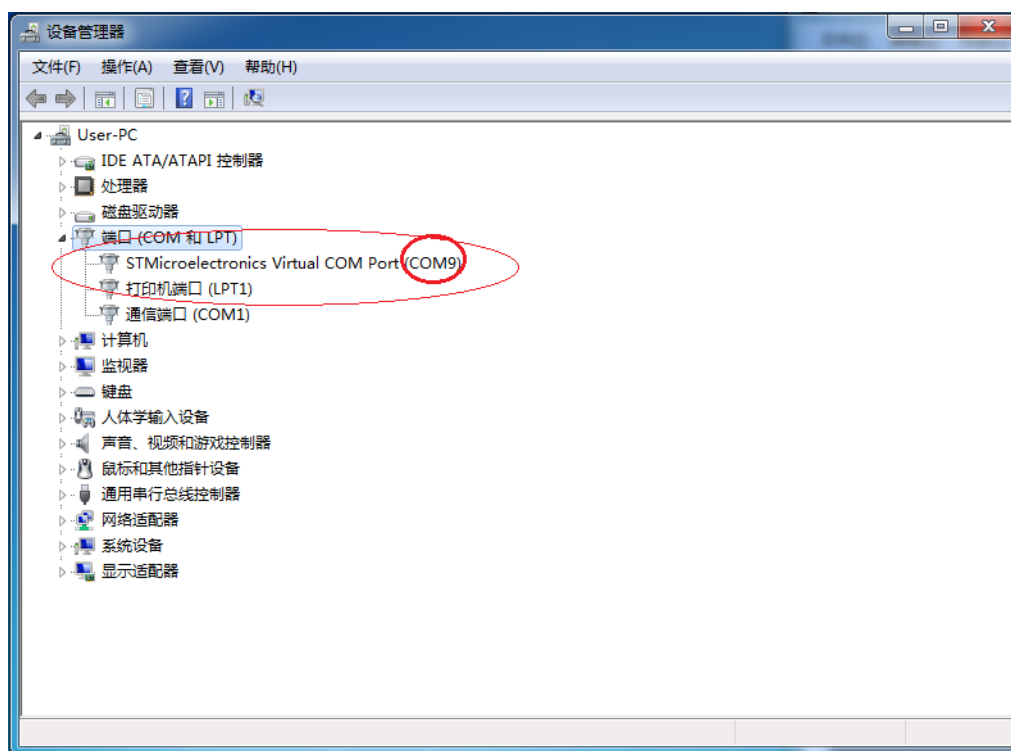


图 2.1.1 查看串口号

若设备管理器显示的 com 值大于 16，请按以下步骤修改其值。

右键选择 “STMicroelectronics Virtual COM Port (COM9)”，选择属性，并切到端口设置界面：

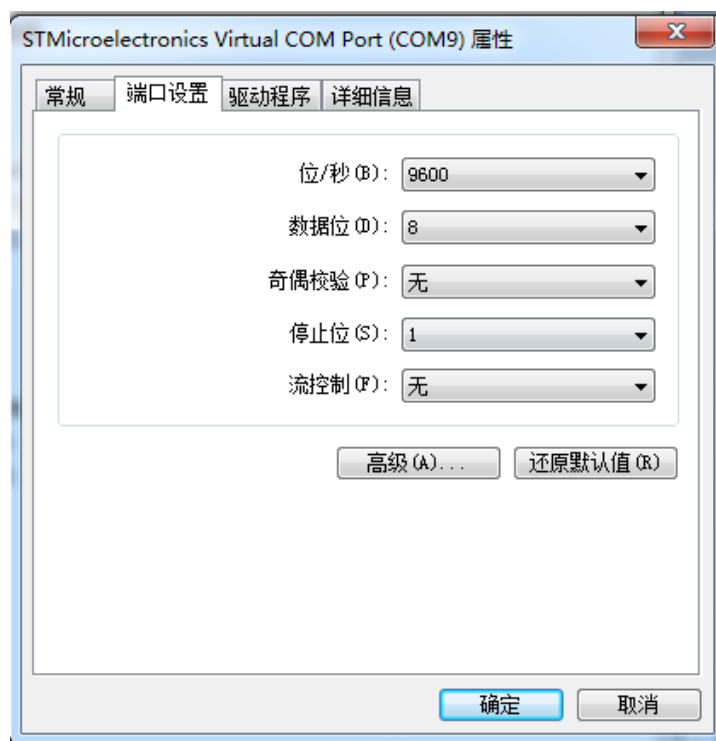


图 2.1.2 串口端口设置（请选择“高级”）

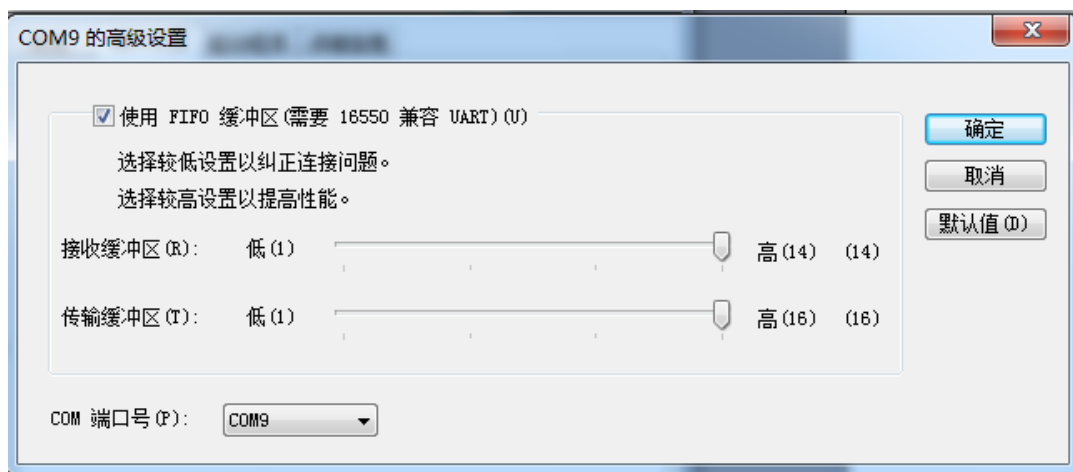


图 2.1.3 串口的高级设置，选择“COMx”

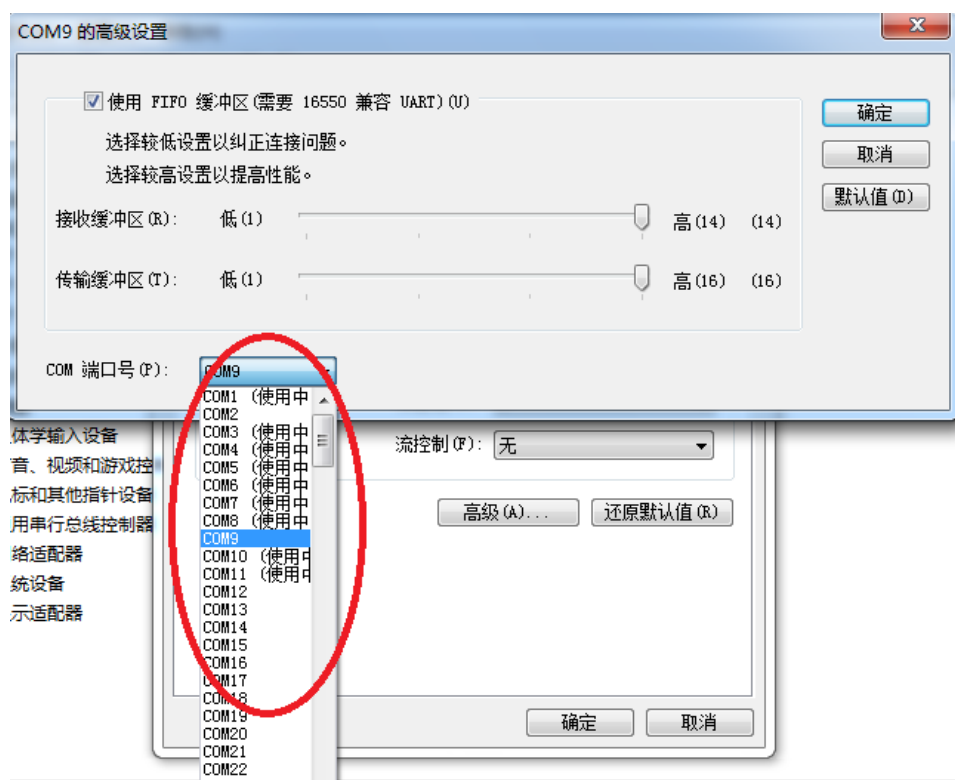


图 2.1.4 更改串口号

选择 COM1~COM16 中后面未显示“(使用中)”的串口号，然后选择“确定”。

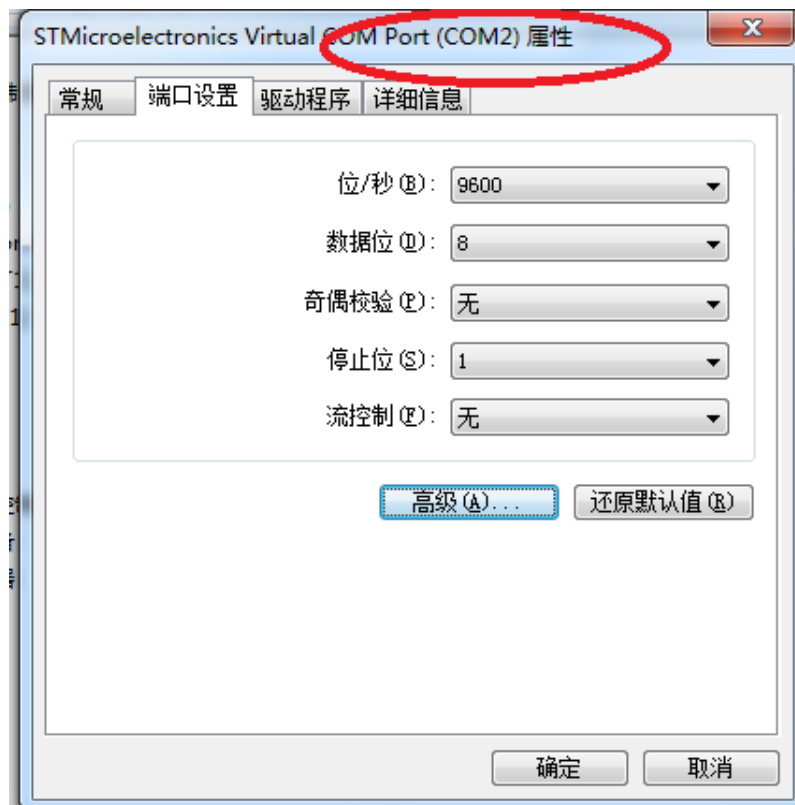


图 2.1.5 修改串口号成功

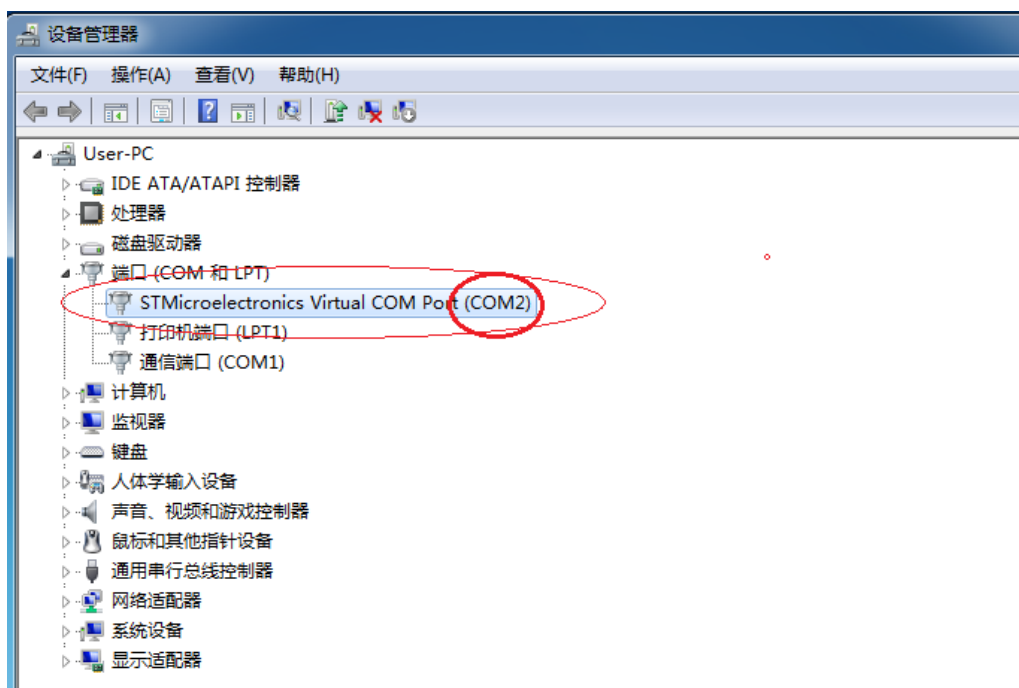


图 2.1.6 确认串口号修改成功

### 三、使用 PC 软件调节参数

效果器相应控制软件 AEC\_Pc\_中文.exe 位于本光盘中 Software 文件夹中。



双击 AEC\_Pc\_中文.exe，启动控制界面，如图 3.1.1。

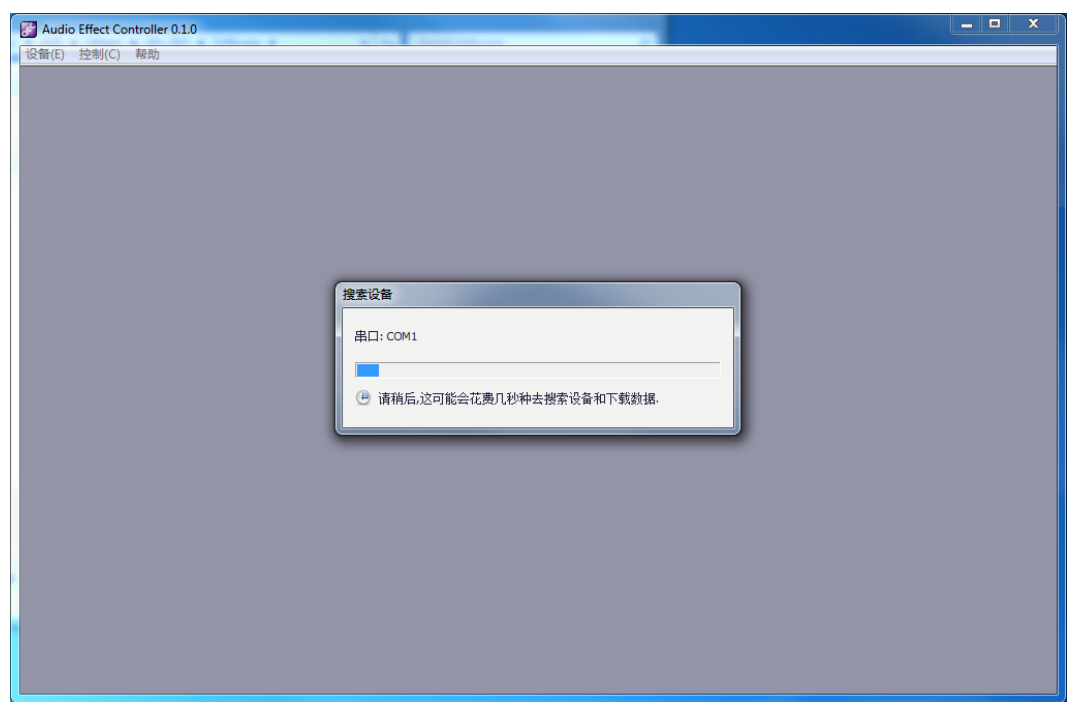


图 3.1.1 启动 AEC\_Pc\_中文.exe

启动 AEC\_Pc\_中文.exe 过程中，将会自动进行一次效果器连接过程。若连接成功，将出现效果器参数调节界面，如图 3.1.2；否则，将出现一个空白界面，如图 3.1.3。

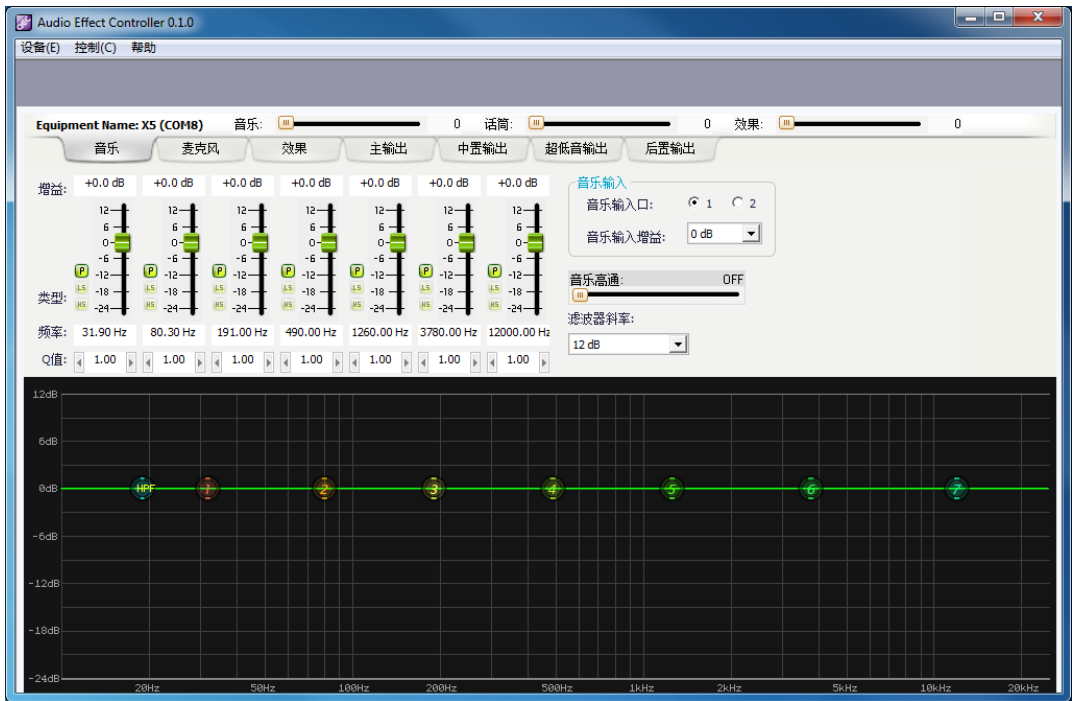


图 3.1.2 AEC\_Pc\_中文.exe 参数调节界面

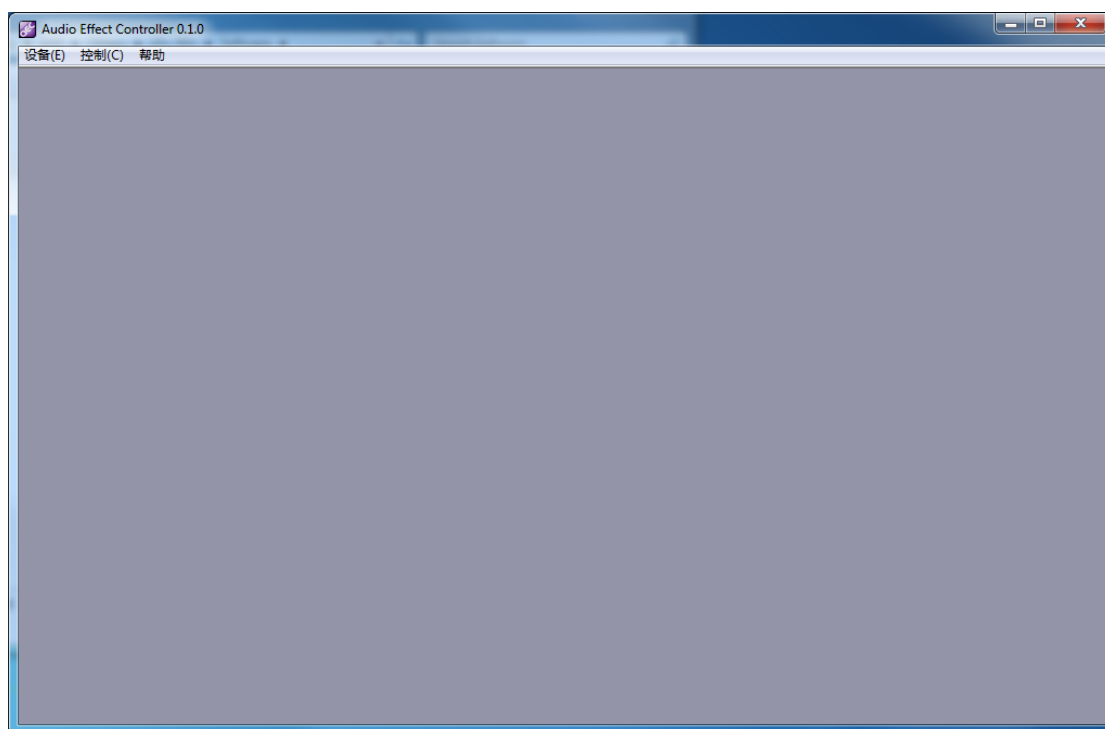


图 3.1.3 效果器未连接

出现图 3.1.3 状况时，请确认以下信息：

<1>、效果器已上电，并使用 **USB** 线与您的电脑连接正常；

<2>、效果器驱动已正确安装，其端口号小于 16；

若您确认以上两点无误，请点击 AEC\_Pc\_中文.exe 界面中的“设备”->“连接(C)”，重新执行调节操作；若仍出现图 3.1.3 状况，请与我司取得联系。

当出现 AEC\_Pc\_中文.exe 参数调节界面时，代表您已经使用 PC 软件与效果器连接成功。此时，您可以在该参数调节界面上调节所有的参数。